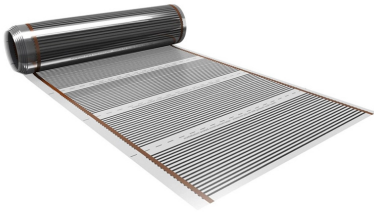


Product details

1 x Losse verwarmingsfolie, 120 Watt/m² (verkrijgbaar in 5 m², 10 m² en 15 m²)
- Installatievoorschriften

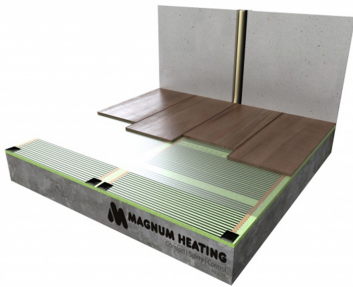


Losse folie op rol

Om het volledige vrije vloerooppervlak van elektrische verwarmingsfolie te voorzien, kunt u naast een aanvulset van 10m² ook kiezen voor het los bestellen van extra folie per 5 m², 10 m² of 15 m². Houdt u er wel rekening mee dat deze losse folie zonder aansluitdraden en krimconnectoren geleverd wordt.

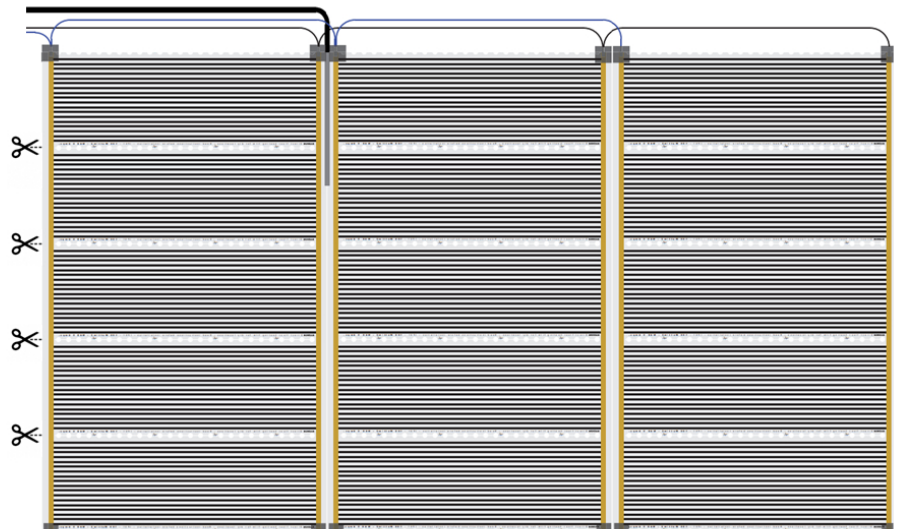
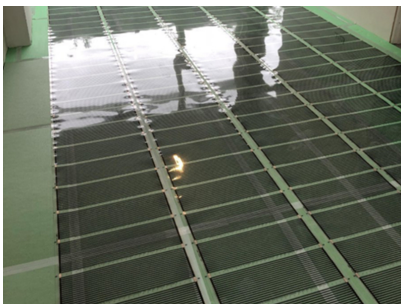
Extra Informatie

- Ultradun; slechts 0,3 mm
- Speciaal ontwikkeld voor hout en laminaat
- Ter uitbreiding op een complete set
- Toepasbaar als bijverwarming
- Eenvoudige installatie
- Goedkoop in aanschaf
- Makkelijk op maat te maken
- Eenvoudig in gebruik



Verwarmingsfolie op maat maken

De folie is elke 20cm op maat te maken door de folie langs de perforatierand door te knippen.



Garantie MAGNUM elektrische vloerverwarmingsfolie

U heeft 10 jaar garantie op de elektrotechnische werking van de verwarmingsfolie.

Technische details

Artikelnummer: 360105
EAN-code: 8718531999657

Technische details elektrische verwarmingsfolie (120 Watt/m²)

De verwarmingsfolie bestaat uit een carbon film met koperen bedrading en biedt een vermogen van 120 Watt per m². Deze folie wordt geleverd op rol met een breedte van 60cm en is SEMKO- en CE-gekeurd (low voltage directive 73/23/EEC en 93/68/EEC/ EN 60335-2-96:2002+A1).

- Spanning ; 230 Volt
- Folie-dikte ; 0,3 mm
- Folie-breedte ; 60 cm
- Vermogen ; 120 Watt per m²
- Europese SEMKO-normering
- CE keurmerk

Installatievoorwaarden

De verwarmingsfolie dient geïnstalleerd te worden op polystyreen isofoam-platen van 6 mm dik (leverbaar per pak van 6 m²) en afgedekt te worden met een dampwerende beschermingsfolie. Deze producten kunnen apart worden meebesteld.

Belangrijke aandachtspunten

- MAGNUM Foil-verwarmingsfolie mag alleen worden toegepast in droge ruimtes (IPX1).
- MAGNUM Foil kan alleen toegepast worden als bijverwarming. Er dient dus altijd een andere verwarmingsbron met voldoende capaciteit aanwezig te zijn die gelijktijdig kan functioneren.
- De omgevingstemperatuur in de ruimtes waar de verwarmingsfolie gelegd wordt dient boven 5°C te zijn.
- De verwarmingsfolie dient te allen tijde geïnstalleerd te worden in combinatie met een aardlekschakelaar.
- De verwarmingsfolie mag niet geplaatst worden onder vaste delen, zoals (keuken)kasten, wasmachines etc. om oververhitting oververhitting en/of beschadiging te voorkomen.
- Dikke vloerkleden of andere isolerende materialen mogen niet op het verwarmde gedeelte van de vloer geplaatst worden.
- De maximale elektrische stroom per folie-element is 5 Ampère (dit is maximaal 15 strekkende meter folie bij 120 W/m²).

Downloads

MAGNUM-Foil Installatievoorschriften